

# UNIVERSAL Motion

## Der selbstschließende Eckbeschlag

dormakaba 



## Für mehr Ruhe und konstante Temperaturen

### **UNIVERSAL Motion beweist echte Teamarbeit.**

Die Tür schließt sich immer sanft und sorgt so für Ruhe und konstante Temperatur. Ein Eckbeschlag mit integrierter Selbstschließfunktion ist nicht nur komfortabel, sondern auch effizient: Ohne Stromzufuhr und ohne sichtbare Mechanik beweist die Hydraulik-Technologie ihren Vorsprung.

UNIVERSAL Motion ist wie ein zuverlässiger Mitarbeiter mit inneren Werten: die platzsparende Technik integriert sich im kompakten unteren Eckbeschlag.

### **Wir haben unsere Set-Verkaufsaktion bis zum 31.12.2019 verlängert.**

Erhalten Sie in dieser Zeit den selbstschließenden Eckbeschlag UNIVERSAL Motion PT 10 im Set mit dem oberen Eckbeschlag PT 20, dem oberen Drehlager PT 24 und dem modernen justo GRIP Griffstangenpaar 350 mm.

# UNIVERSAL Motion Set mit PT 20, PT 24 und justo GRIP Griffstange



## UNIVERSAL Motion PT 10 Art-Nr. 803108xxx99

### Technische Merkmale:

Glasdicke: 10 + 12 mm  
 Türbreite: max. 1.000 mm  
 Türgewicht: max. 100 kg  
 Oberflächen: Edelstahl  
 und Aluminium  
 Varianten: mit/ohne 90°  
 Feststellung

plus

### PT 20

Art-Nr. 803110xxx99

plus

### PT 24

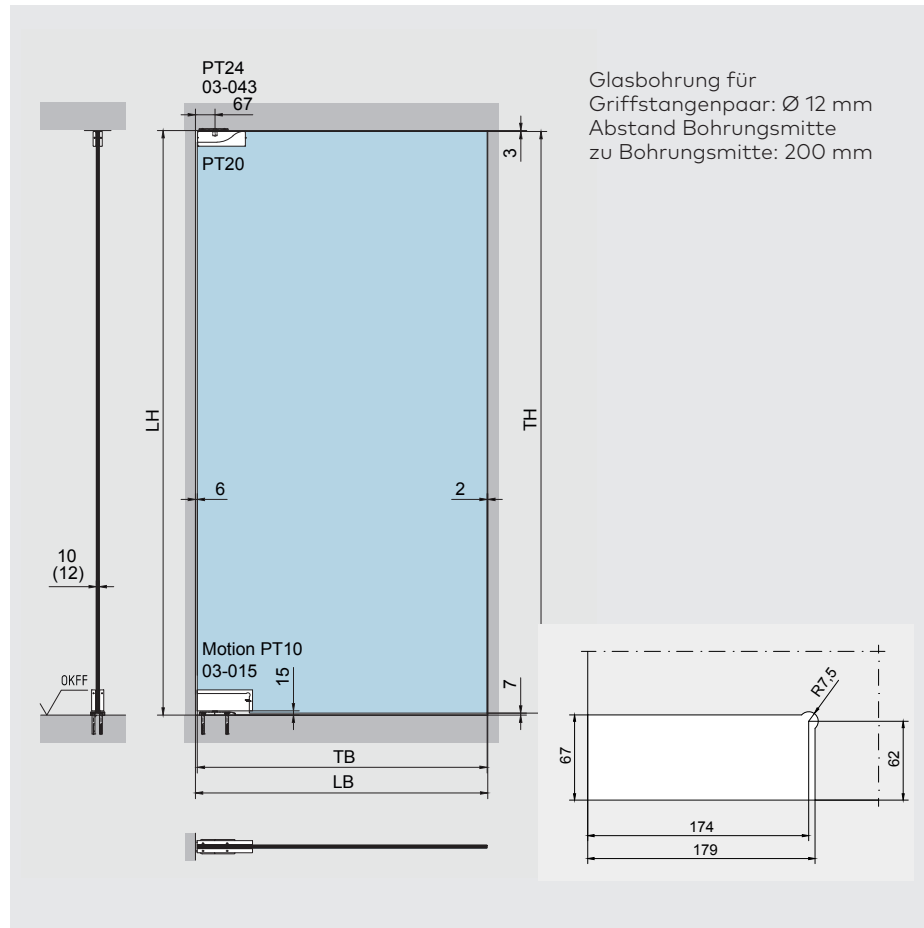
Art-Nr. 801123xxx99

plus

### justo GRIP Griffstange 350 mm

Art-Nr. 36762630030

(nur in Edelstahl verfügbar)



## UNIVERSAL Motion Set

Art-Nr. 80311910199 (LM silber EV1)

Art-Nr. 80311970099 (Niro satiniert)

## Aktionspreis:

je Set (Oberfläche)

**UVP 169,- Euro**

netto zzgl MwSt.

(nur bei teilnehmenden Händlern)



**Haben Sie Fragen? Wir beraten Sie gerne und freuen uns auf Sie.**